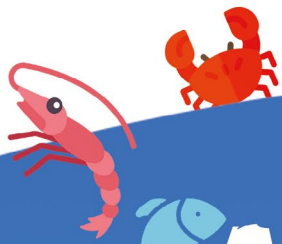


AQUACAUX



AQUACAUX

CATALOGUE

DES ANIMATIONS



SAISON 2023 / 2024



S'émerveiller face à la beauté et à l'ingéniosité de la nature, comprendre qu'il n'est pas nécessaire d'aller loin pour découvrir la biodiversité.



Depuis plus de trente ans, l'association AQUACAUX mène des actions en faveur de la préservation et de l'entretien des espaces naturels sur le littoral de la Communauté Urbaine Le Havre Seine Métropole. Désireux d'agir pour faire connaître ces milieux naturels remarquables, à la fois riches et fragiles, nous avons développé, au fil des années, un programme d'actions éducatives destiné à tous types de publics et, notamment, aux scolaires.

Nous prenons tous conscience de l'urgence à changer nos comportements pour préserver la nature. Beaucoup d'entre nous sont sensibilisés aux impacts des changements climatiques ou des pollutions mais il n'est pas toujours facile d'en mesurer les effets à l'échelle de nos vies, de notre territoire, de notre quotidien... Pourtant, chacun d'entre nous peut agir : toutes les petites actions mises bout à bout finiront par en produire de plus grandes.

Mais pour agir il faut connaître. La connaissance scientifique peut être un levier mais elle n'est pas le seul : s'émerveiller face à la beauté et à l'ingéniosité de la nature, comprendre qu'il n'est pas nécessaire d'aller loin pour découvrir la biodiversité, apprendre à être curieux sont autant de préalables pour devenir acteur.

Découvrir et comprendre la nature, c'est, avant tout, s'y aventurer, observer, écouter, sentir... C'est pourquoi nous vous proposons de vous accompagner sur le terrain dans le cadre d'animations thématiques dont vous pourrez découvrir la diversité dans cette nouvelle brochure. D'autres types d'interventions, souvent complémentaires des animations, sont également proposés pour approfondir certaines thématiques ou permettre à celles et ceux qui ne peuvent pas se déplacer de découvrir toutes les facettes de notre petit morceau de littoral.

Alors, n'hésitez pas à parcourir attentivement les pages suivantes. Vous y trouverez sans doute une (ou plusieurs) propositions qui vous permettront d'enrichir votre programme pédagogique, de compléter vos cours et d'inciter vos élèves à s'engager pour la protection de la Nature.

Patricia Lerouge, Directrice

4 INFORMATIONS PRATIQUES

NOS OUTILS PEDAGOGIQUES 5

6 ANIMATIONS PEDAGOGIQUES

ANIMATIONS ESPACES NATURELS SENSIBLES 9

9 LYCEE ET ENSEIGNEMENT SUPERIEUR

CONNAISSANCES EN LIEN AVEC LE PROGRAMME 10

11 INFORMATIONS COMPLEMENTAIRES

TARIFS DES ACTIVITES 12



INFORMATIONS PRATIQUES

PRÉSENTATION

Dans le cadre d'une action d'insertion, Aquacaux a réhabilité une ancienne base militaire de l'OTAN, au pied des falaises d'Octeville-sur-Mer, et l'a transformée en ferme marine pédagogique. Nous proposons des visites de la ferme mais aussi des animations sur le terrain et des interventions en classe axées sur la sensibilisation à l'environnement littoral, à la biodiversité et au développement durable. Les animateurs sont formés pour adapter les animations selon les tranches d'âge (de la maternelle à l'enseignement supérieur) et sont disponibles toute l'année pour vous accueillir.



LÉGENDE DES PICTOGRAMMES



INTERVENTION EN CLASSE: possible toute l'année. A privilégier de novembre à mars. Durée 1 à 2h. Pour plus d'information, nous contacter.

PUBLIC SCOLAIRE (EXEMPLES) :

Tout public :
(M) maternelles, (P) primaires
(C) collèges, (L) lycées.



Public concerné :
(P) primaires, (C) collèges.



NOUVEAUTÉ :



ÉQUIPEMENT

Pour parcourir le site dans de bonnes conditions, nous conseillons le port de chaussures de randonnée ou de chaussures de sport. En effet, il faut descendre et remonter la falaise par les escaliers (500 marches) ou emprunter le chemin (100 m de dénivelé). En cas de pluie, une salle peut accueillir les enfants pour le pique-nique.

Nos sorties se déroulant pour la plupart d'entre elles en extérieur, il faut prévoir des vêtements adaptés aux conditions météorologiques ainsi que des bottes pour l'animation « les animaux du platier ».

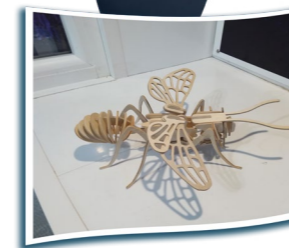
La durée des animations est d'environ 1h30. Possibilité d'accueillir plusieurs classes simultanément.

NOS OUTILS PÉDAGOGIQUES

LES MAQUETTES



COCCOLITHES



ABEILLE

LES EXPOSITIONS

Le plancton est l'ensemble des êtres vivants aquatiques qui dérivent au gré des courants. Il comprend notamment deux grands groupes, que sont le plancton végétal ou phytoplancton et le plancton animal ou zooplancton.



DES ÉLÉMENTS NATURELS



FOSSILES

DES OUTILS DE PRÉLÈVEMENTS



BURINS ET MARTEAUX



SEAUX ET EPUISSETTES



LAISSE DE MER

LES MALLES

- Découverte de la biodiversité du bord de mer et de l'environnement marin par l'utilisation d'ateliers issus de la Mallette Littorale.

- Sensibilisation sur la pollution du littoral par l'utilisation d'ateliers issus de la malle Rouletaboule.



ANIMATIONS PEDAGOGIQUES

LA FERME MARINE



Quelles sont les techniques d'élevage du turbot ? Pourquoi utilise-t-on du plancton dans notre laboratoire ? Mais au fait, qu'est-ce que le plancton ? Et la chaîne alimentaire ? Venez visiter notre ferme marine où nous vous apportons les réponses à toutes ces questions. Divers animaux marins de la Manche vous attendent également dans nos aquariums.

Informations complémentaires :

- Observation par vidéoprojection du plancton au microscope.
- Projection d'un film d'animation sur le plancton.



ANIMATIONS PEDAGOGIQUES

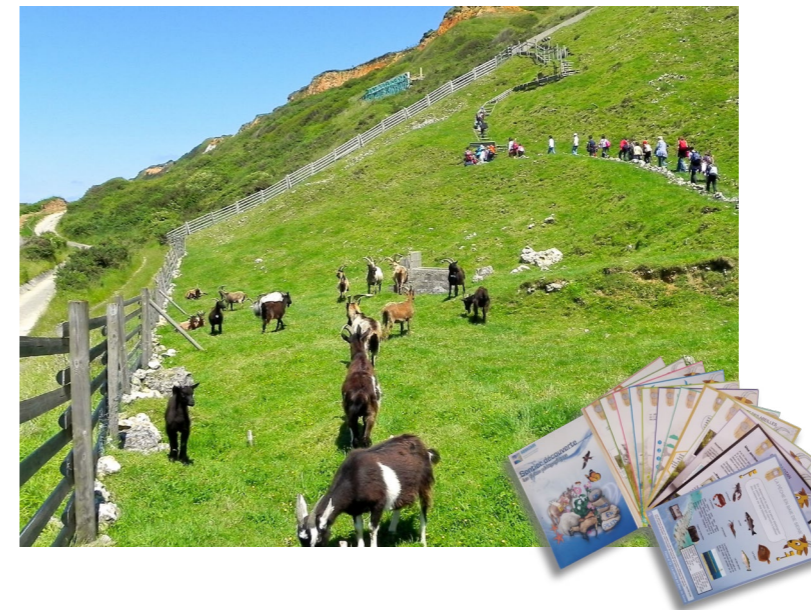
LE SENTIER PÉDAGOGIQUE



Lors d'une promenade le long du sentier « de galoche en galets », nous vous présentons un écosystème unique, riche et varié : la falaise à talus. Observez son paysage, sa géologie, sa flore et sa faune si particuliers. A quoi sert l'éco-pâturage ? Le débroussaillage avec des ânes et des chèvres ? Nous allons tout vous expliquer !

Informations complémentaires :

Un livret pédagogique contenant 13 fiches est remis à l'enseignant.



LES ANIMAUX DU PLATIER



Cette animation vous explique les phénomènes de marée et vous présente les techniques et consignes de pêche à pied. Vous partez ensuite munis d'un seau et d'une épuisette à la découverte des différentes espèces qui peuplent les estrans de la Manche.

Informations complémentaires :

- Prêt des seaux (1 par groupe de 5) et épuisettes (pour chaque élève)*.
- Possibilité de pêche à Sainte Adresse notamment pour les classes de maternelle (accès plus facile).



Location d'un aquarium d'eau de mer en classe pendant 15 jours afin de poursuivre l'observation du mode de vie des animaux.

À LA RECHERCHE DES FOSSILES



Approfondissez vos connaissances géologiques sur la falaise à talus, son organisation en couche, les différentes roches qui la composent. Le phénomène d'érosion n'a désormais plus de secret pour vous !

Ensuite, place à la chasse aux fossiles au cours d'une animation passionnante qui vous met dans la peau d'un paléontologue !

Informations complémentaires :

- Prêt de marteaux, burins et lunettes de sécurité (1 jeu par groupe de 5)*



LES MACRO-DÉCHETS



D'où viennent les déchets qui s'échouent sur nos plages ? De quoi est constituée la laisse de mer ? Et c'est quoi la laisse de mer ?

Nous vous sensibilisons aux problèmes de pollution du littoral par un nettoyage de la plage et nous vous initions au tri et au recyclage des déchets recueillis.

Informations complémentaires :

- Prêt des gants et sacs fournis.



DÉCOUVERTE AUTOUR DE LA MARE



Qu'est-ce qu'une mare ? Quels sont les habitants de la mare ? Comment différencier une demoiselle d'une libellule ? Telles sont quelques questions parmi d'autres auxquelles nous répondrons autour de la mare et grâce à des activités ludiques.

Informations complémentaires :

Fiches activités fournies.



* Nous contactez au 02 35 46 04 97 pour de plus amples informations

* Nous contactez au 02 35 46 04 97 pour de plus amples informations

ANIMATIONS PEDAGOGIQUES

L'EAU DE LA FALAISE À LA MER



Qu'est-ce que le cycle de l'eau ? Comment chemine-t-elle à travers les roches de la falaise et quelle est son action sur les phénomènes d'érosion. Nous vous informons sur les différentes pollutions de l'eau et les gestes à adopter pour ne pas gaspiller cette précieuse ressource.

Informations complémentaires :
- Fiche sur le cycle de l'eau fournie.



ANIMATIONS PEDAGOGIQUES

LE JARDIN DES SENS



Entourée d'une énigme autour du galet normand, cette animation propose une expérience nature multisensorielle au travers de déambulations dans 5 jardins à thème. Un mélange de jeux et d'apprentissages, au rythme des enfants.

Informations complémentaires :
- Animation proposée en haut de falaise.



ANIMATIONS ESPACES NATURELS SENSIBLES

DÉCOUVERTE DES E.N.S. DE SEINE-MARITIME ET SORTIES CRED

Dans le cadre de sa convention avec le département de Seine-Maritime, Aquacaux profite de financements permettant de vous faire bénéficier d'une sortie gratuite (hors coûts éventuels de transport) sur plusieurs ENS.

Sont notamment concernés :

- l'ENS du Cap de la Hève (Ste Adresse),
- l'ENS de la Valleuse d'Antifer (Le Tilleul),
- l'ENS du site des Valleuses (Valleuse d'Eletot).

Ces sites bénéficiant d'un patrimoine naturel et paysager remarquable, l'animation est préférentiellement axée sur une découverte naturaliste mais d'autres approches sont envisageables. En fonction de votre programme, n'hésitez pas à nous solliciter afin de discuter ensemble du déroulé de l'animation. Aquacaux est également inscrit dans le guide des itinéraires éducatifs pour les collèges dans le cadre du dispositif CRED 76 du département.

Retrouvez ici les liens des fiches que nous vous proposons :

• LA FERME MARINE



• À LA RECHERCHE DES FOSSILES



LES INSECTES POLLINISATEURS



La pollinisation ? Un insecte pollinisateur ? Nous vous présentons au cours d'une animation articulée autour de trois séquences indépendantes mais complémentaires, le travail fabuleux et essentiel des insectes dans le cycle de reproduction des végétaux. Nos modules peuvent se dérouler à la suite ou sur plusieurs jours espacés, et abordent les trois thématiques suivantes :

- la vie de l'abeille,
- les produits de la ruche,
- la pollinisation.

Informations complémentaires :
- Possibilité d'observer une ruche par groupe de 12 élèves sur un site de l'association.



LES CHANGEMENTS CLIMATIQUES



Quelle est la différence entre météo et climat et qu'est-ce que l'effet de serre ?

Nous vous montrons ces divers phénomènes à l'aide d'expériences scientifiques en salle.

Cogitez avec un atelier de réflexion autour des causes et effets des changements climatiques. Vous découvrez ensuite sur le terrain ses conséquences sur le niveau des océans et sur la biodiversité locale.



LYCEE ET ENSEIGNEMENT SUPERIEUR

Les différents thèmes abordés lors des sorties peuvent s'intégrer dans les programmes de nombreuses filières. Trois salariés de l'association ont un diplôme de l'enseignement supérieur dans le domaine de la biologie et élaborent avec vous un contenu d'animation en rapport avec le niveau de vos élèves et les attentes pédagogiques.

Quelques exemples d'établissements scolaires avec qui nous collaborons :

Lycée maritime Anita Conti, Lycée Jean Prévoist, Lycée Jeanne d'Arc, Lycée agricole d'Yvetot, Lycée agricole de Cherbourg, Maison Familiale et Rurale La Cerlangue, Ecole Nationale de Sécurité et de l'Administration de la Mer ...

CONNAISSANCES EN LIEN AVEC LE PROGRAMME

INFORMATIONS COMPLEMENTAIRES



La ferme marine	Les animaux du platier	Les macro-déchets	Le sentier pédagogique	A la recherche des fossiles	Découverte autour de la mare	L'eau de la falaise à la mer	Les insectes pollinisateurs	Les changements climatiques
-----------------	------------------------	-------------------	------------------------	-----------------------------	------------------------------	------------------------------	-----------------------------	-----------------------------

CYCLE 1								
Reconnaître les principales étapes du développement d'un animal ou d'un végétal	✓	✓	✓	✓	✓			
Connaître les besoins essentiels de quelques animaux et végétaux	✓	✓	✓	✓	✓			
Commencer à adopter une attitude responsable en matière de respect des lieux et de protection du vivant	✓	✓	✓		✓			
CYCLE 2								
L'eau dans la nature et la relation avec les phénomènes météo					✓	✓		
Connaître des caractéristiques du monde vivant	✓	✓	✓	✓	✓		✓	
Identifier des paysages		✓	✓	✓				
CYCLE 3								
Classer les organismes, exploiter les liens de parenté pour comprendre et expliquer l'évolution des organismes	✓	✓						✓
Décrire comment les êtres vivants se développent et deviennent aptes à se reproduire	✓	✓	✓	✓	✓		✓	✓
Expliquer l'origine de la matière organique des êtres vivants et son devenir	✓		✓					
Identifier des enjeux liés à l'environnement	✓	✓	✓	✓	✓	✓	✓	✓
CYCLE 4								
Expliquer certains éléments de météorologie et climatologie								✓
Identifier les principaux impacts de l'action humaine à la surface de la Terre			✓		✓			✓
Connaître des comportements responsables face à l'environnement et à la préservation des ressources	✓	✓	✓	✓	✓	✓	✓	✓
Expliquer l'organisation et le fonctionnement du monde vivant	✓	✓	✓	✓	✓		✓	
Comprendre la nutrition des organismes et la classification du vivant	✓	✓	✓		✓		✓	
LYCÉE								
Géoscience et dynamique des paysages				✓				
Agrosystèmes et développement durable	✓							

PLAN DU SITE



NOS COORDONNÉES

AQUACAUX
70, chemin de Saint-Andrieux
76930 Octeville-sur-Mer
02 35 46 04 97
aquacaux@orange.fr

Au carrefour de la Patrouille de France à Octeville-sur-Mer, prenez le chemin de Saint-Andrieux sur quelques kilomètres jusqu'à la falaise. La ferme marine se trouve à 100 mètres de dénivélé. Elle est accessible par un chemin et des escaliers comptant 500 marches.

Prévoyez des vêtements adaptés et de bonnes chaussures de marche!



TARIFS DES ACTIVITES

140 €
L'ANIMATION PAR CLASSE *
(DANS LA LIMITE DE 30 ENFANTS MAXIMUM)

3 €
D'ADHESION PAR ETABLISSEMENT SCOLAIRE
ET POUR L'ANNEE CIVILE

CONTACTEZ NOUS !
02 35 46 04 97
etiennesimonaquacaux@orange.fr

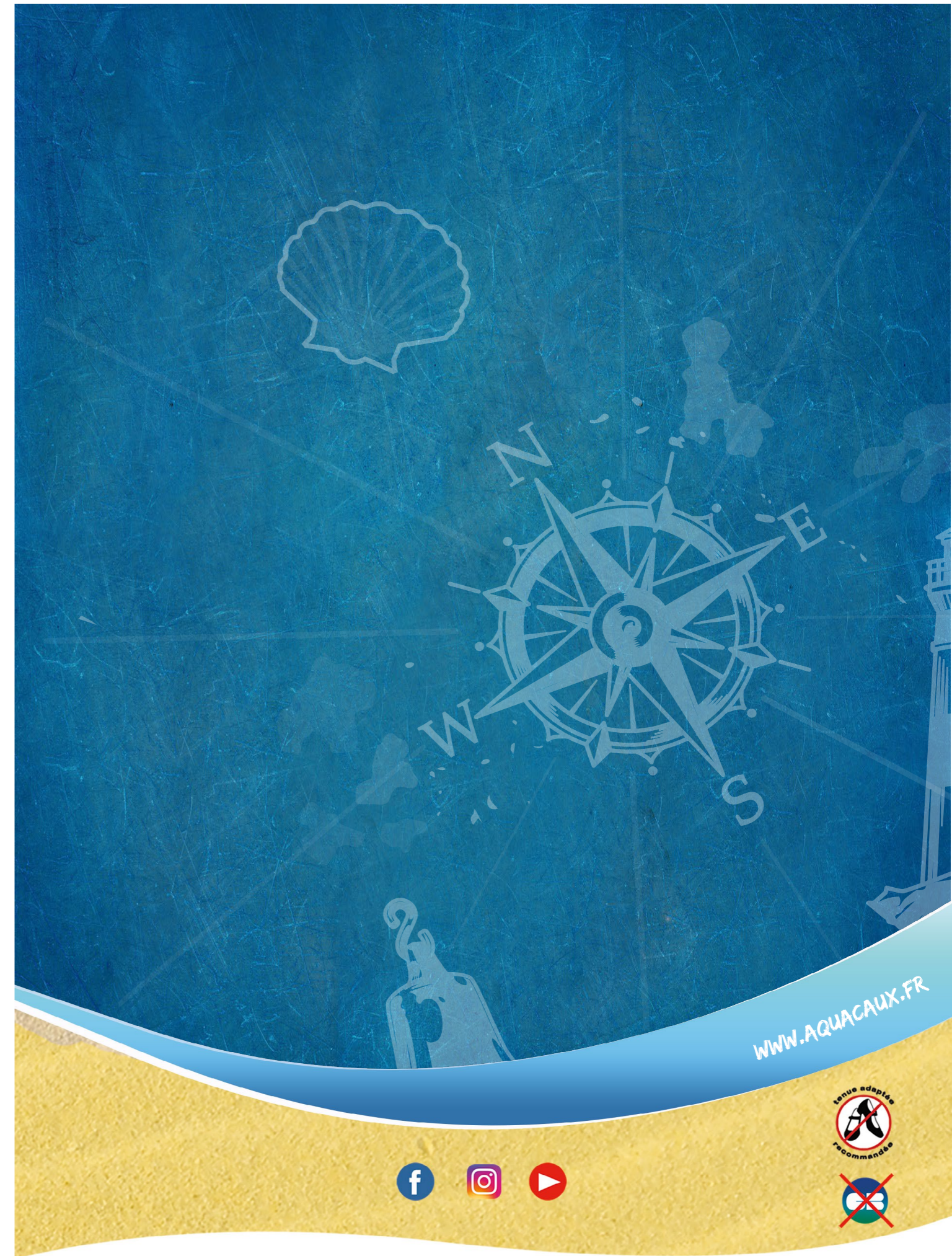
GRATUIT POUR LES ACCOMPAGNEURS

150 €
LA POSE D'UN AQUARIUM EN CLASSE
POUR UNE DUREE DE 15 JOURS
PUIS TARIF DÉGRESSIF DE
100 € POUR TOUT AQUARIUM SUPPLÉMENTAIRE *

* Indice kilométrique si distance supérieure à 20 km.

Appelez AQUACAUX au 02 35 46 04 97 pour réserver des animations et établir la convention.
Celle-ci vous est envoyée en deux exemplaires dont un est à nous renvoyer signé.

AQUACAUX PRESENTE SES ACTIONS PEDAGOGIQUES
70, chemin de Saint-Andrieux - 76930 Octeville-Sur-Mer - 02 35 46 04 97- www.aquacaux.fr
Création : Pôle Communication
Directrice de publication : Patricia Lerouge



WWW.AQUACAUX.FR

